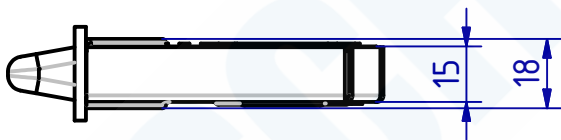
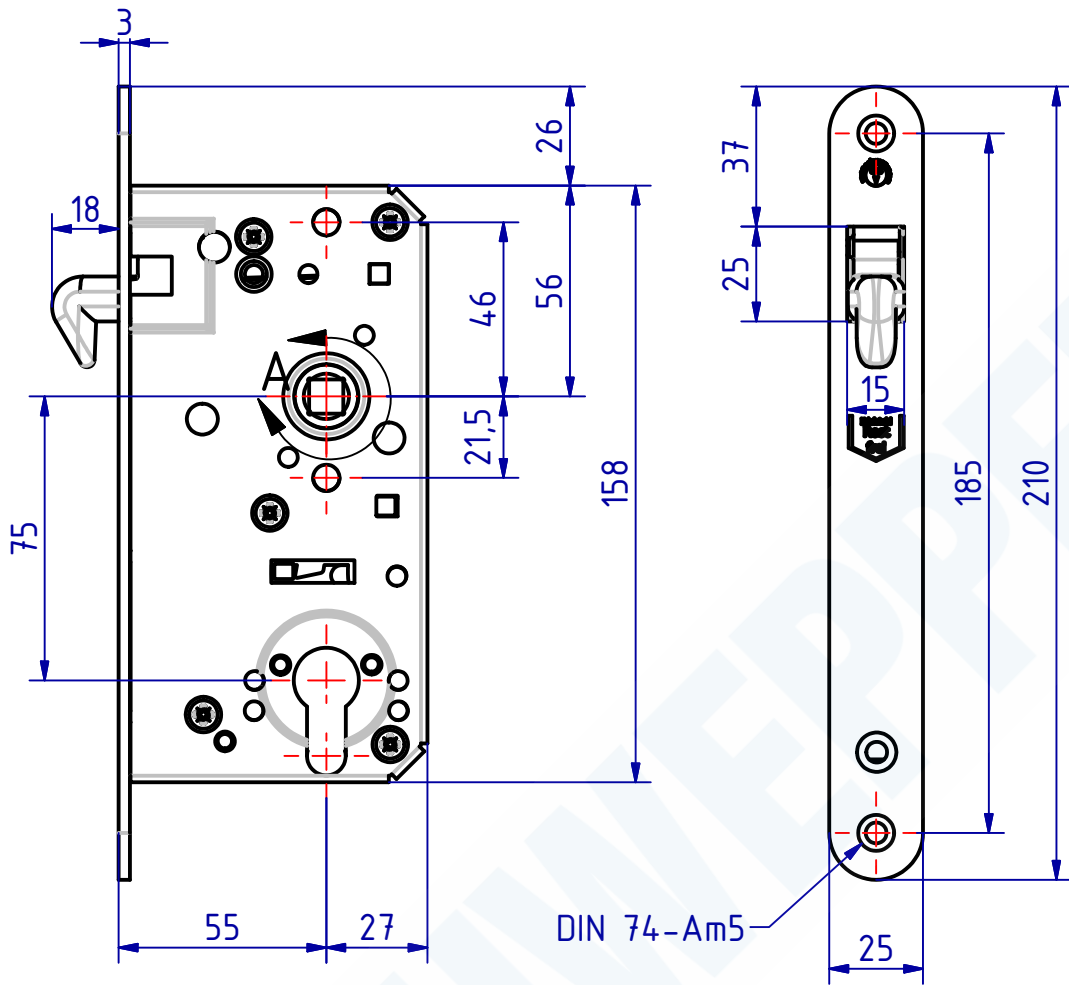


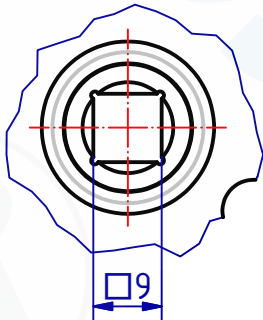
The reproduction, distribution and utilization of this document as well as the communication of its contents to others without explicit authorization is prohibited. Offenders will be held liable for the payment of damages. All rights reserved in the event of the grant of a patent, utility model or design.

Weitergabe sowie Vervielfältigung dieses Dokuments, Verwertung und Mitteilung seines Inhalts sind verboten, soweit nicht ausdrücklich gestattet. Zuwiderhandlung verpflichten zu Schadenersatz. Alle Rechte für den Fall der Patent-, Gebrauchsmuster- oder Geschmacksmusteranmeldung vorbehalten



113606 Einsteckschiebetürschloss Dorn 55mm
mit Dauer-Offen-Stellung
leichte Feder für GSV-Nr. 3381 D
GSV-Nr. 3801 SZ
ohne Zylinder
mit Schließblech
ohne Beschlag
Edelstahl rostfrei

A (1:1)



113606 Mortise sliding lock backset 55mm
with permanent open feature
light spring for GSV Handle 3381 D
GSV-No. 3801 SZ
without cylinder
with strike plate
without trimset
stainless steel

SCHWEPPER

Beschlag GmbH & Co. KG
Velberter Straße 83, 42579 Heiligenhaus Germany
www.schwepper.com



EDV-No.: 113606

Material:

Einsteckschiebetürschloss Dorn 55mm
mit Dauer-Offen-Stellung

GSV 3801 SZ

1
A4

Technische Änderungen vorbehalten!
Subject to technical changes!

| Status | Changes | Date | Name |
|--------|---------|------------|-----------|
| Gez. | | 07.12.2020 | mia |
| Gepr. | | 07.12.2020 | M.Schwenk |
| | | | |
| | | | |
| | | | |
| | | | |
| | | | |
| | | | |
| | | | |
| | | | |
| | | | |

Datum Name

Gez. 07.12.2020 mia

Gepr. 07.12.2020 M.Schwenk