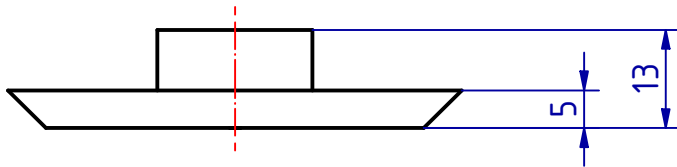
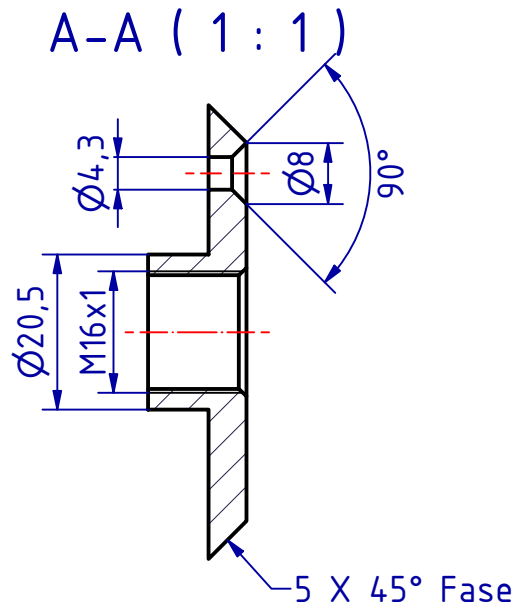
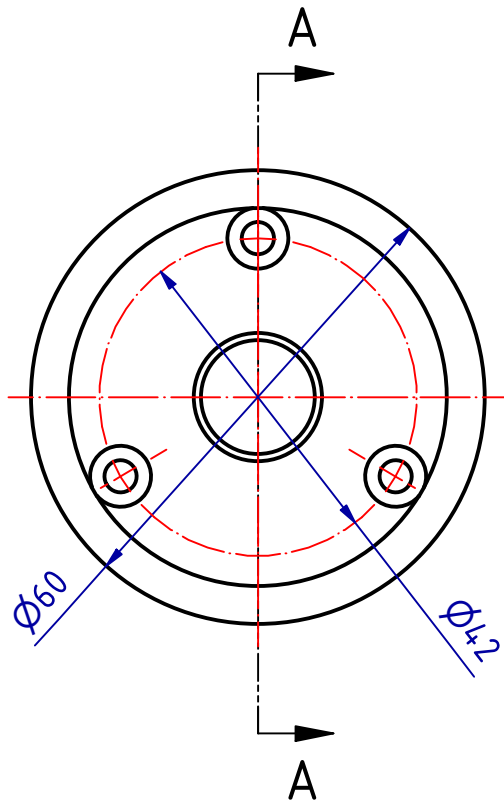


The reproduction, distribution and utilization of this document as well as the communication of its contents to others without explicit authorization is prohibited. Offenders will be held liable for the payment of damages. All rights reserved in the event of the grant of a patent, utility model or design.

Weitergabe sowie Vervielfältigung dieses Dokuments, Verwertung und Mitteilung seines Inhalts sind verboten, soweit nicht ausdrücklich gestattet. Zuwiderhandlung verpflichtet zu Schadensersatz. Alle Rechte für den Fall der Patent-, Gebrauchsmuster- oder Geschmacksmusteranmeldung vorbehalten.



110591 Bodenteil
GSV-Nr. 3661 A
Messing matt verchromt

110591
GSV-No 3661A
brass satin chromed

SCHWEPPER

Beschlag GmbH & Co. KG
Velberter Straße 83, 42579 Heiligenhaus Germany
www.schwepper.com



EDV-No.: 110591

Material:

Bodenteil

GSV 3661 A

1

A4

Technische Änderungen vorbehalten!
Subject to technical changes!

Status	Changes	Date	Name	Datum	Name
				Gez. 08.05.2023	mIa
				Gepr. 08.05.2023	M.Sch