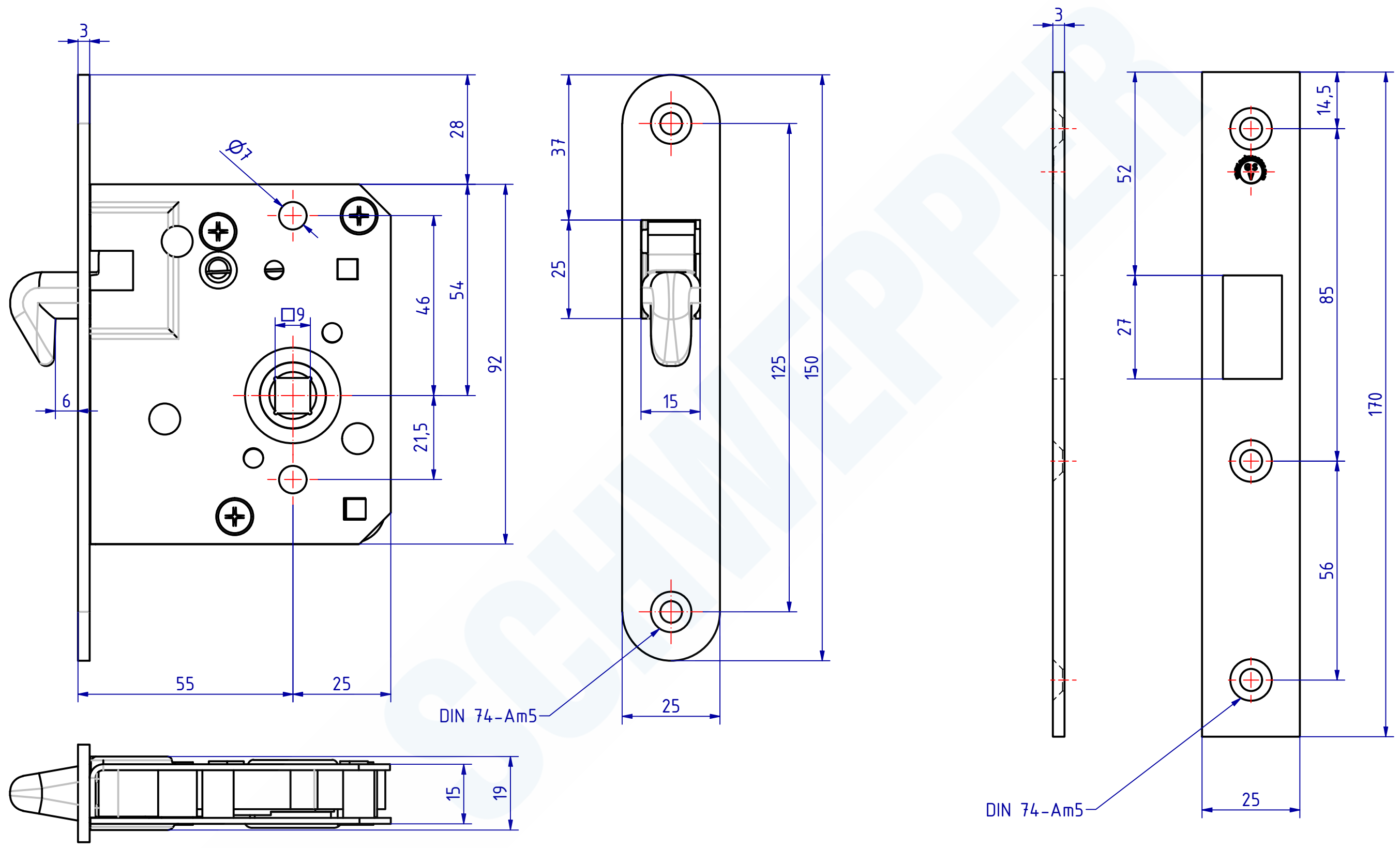


"The reproduction, distribution and utilization of this document as well as the communication of its contents to others without explicit authorization is prohibited. Offenders will be held liable for the payment of damages. All rights reserved in the event of the grant of a patent, utility model or design."
 "Wiedergabe, Verteilung dieses Dokuments, Verwendung und Mitteilung seines Inhalts sind Verstoß, soweit nicht ausdrücklich gestattet. Zuwiderhandlung verpflichtet zum Schadensersatz. Alle Rechte für den Fall der Patent-, Gebrauchsmuster- oder Geschmacksmustereintragung vorbehalten."



DIN 74-Am5

DIN 74-Am5

126627 Einsteckschiebetürfallenschloss
 GSV-Nr. 3234 SF
 55 Dorn
 mit Schließblech Edelstahl
 ohne Beschlag
 Hakenriegel Edelstahl
 Drückernuss 9mm
 Stulp 25 x 150 mm
 Messing matt verchromt
 leichte Feder im Zusammenhang mit Schiebetürschlossbeschlag
 GSV-Nr. 3381 BF

126627 Mortise sliding door latch
 GSV-No. 3201 SF
 55mm
 strike plate stainless steel
 without trimset
 hook latch stainless steel
 handle hub 9mm
 front plate 25 x 150 mm
 brass satin chromed
 light spring in combination
 with trimset for sliding door lock
 GSV-No. 3381 BF

SCHWEPPER Beschlag GmbH & Co. KG Velberter Straße 83, 42579 Heiligenhaus Germany www.schwepper.com			EDV-No.: 126627	
			Material:	
		Einsteckschiebetürfallenschloss		
		GSV 3234 SF		
		1 A3		
Datum: 21.05.2024 Name: mla Gez.: 21.05.2024 M.Sch				
Technische Änderungen vorbehalten! Subject to technical changes!				
Status	Changes	Date	Name	